
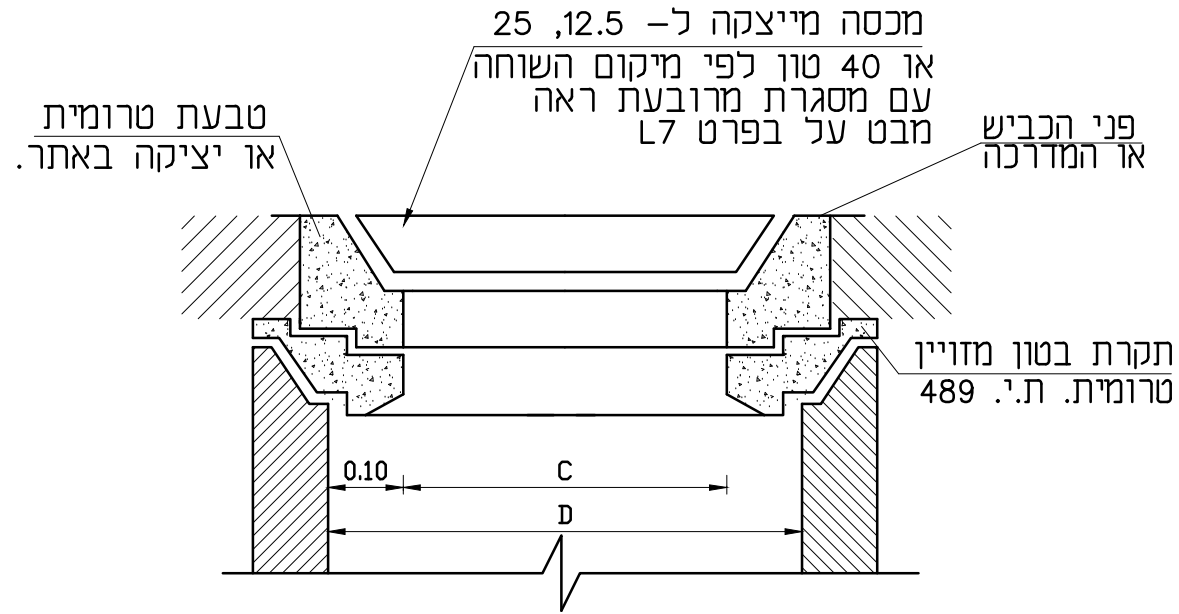


פרטים לתאי מעבר לשרוולי כבלי חשמל מ"נ מאור רחובות

פרט תיקרה ומכסה בכביש או במדרכה לפי מפרט 8 סעיף 08.03.901

הערות:

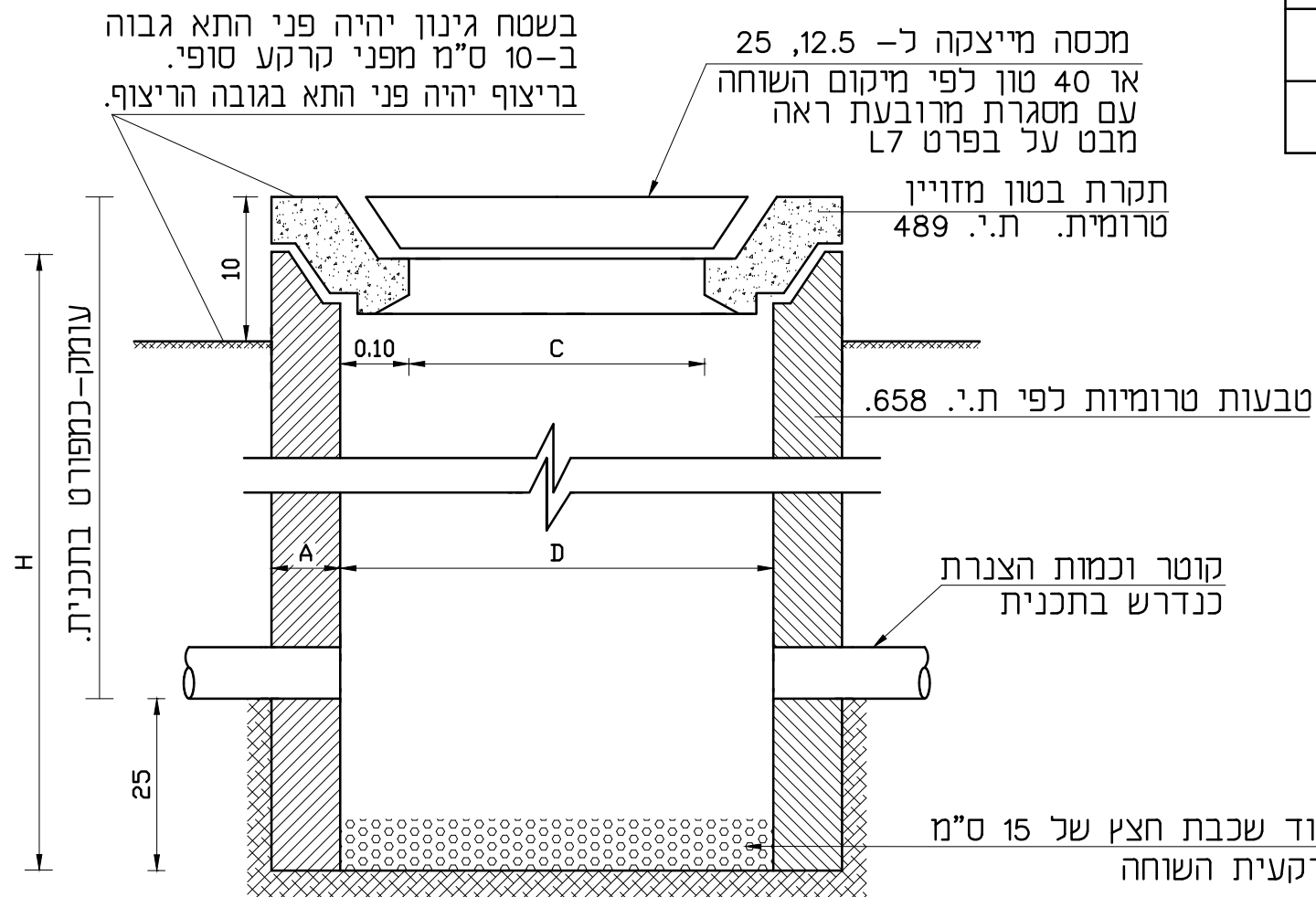
1. אם תהיה דרישה יש להחליף את מכסה הבטון במכסה מייצקת וולקן עם סמל הרשות המקומית.
2. המכסה יהיה מיועד לעומס לפי המצוין בכתב הכמויות.
3. פרט זה יבוצע בכפיפות לנדרש במפרט טכני 08 סעיף 080282.
4. במדרכה יהיה המכסה מתאים ל-12.5 טון, בשבילים או בכבישים חייב המכסה להיות מתאים ל-40 טון ובחניות ל-25 טון.
5. כל המוליכים וגידי ההארקה בתוך השוחה יסומנו ע"י דיסקית מתכת שעליה טבוע מ"ס המעגל וחתך הכבל, הדיסקית תחובר לכבל ע"י אדיקון פלסטי - לדוגמא - .
6. תחתית השוחה תנוקה מכל לכלוך ותרופד בחצץ.
7. קצוות הצנרת בשוחה יאטמו בפוליאוריטן מוקצף כולל השרוולים שדרכם כבר עוברים כבלים 1 מ' מסיבי לשוחה יש לרצף לפי פרט 7 בחוברת זו במידה והיא מוצבת בגינה, אי תנועה או מעגל תנועה.
8. בכל החציות של כבלי מאור רחובות בצמתים, מעגלי תנועה והזנה תוך חציית כביש לשצ"פ יותקנו שוחות. בחציית שבילים להולכי רגל בשצ"פים אין צורך בסיוס הצנרת ע"י שוחה.



פרט תא לכבלי חשמל

מימדי התא

קוטר התא	קוטר הפתח	עובי הדופן	אורך
D	C	A	H
50	30	6	50
60	40	7.5	50
80	60	12	100
100	80	13	100



© כל הזכויות שמורות
למשרד י.אהרוני

י.אהרוני-הנדסת חשמל

רח' יהודה הנחתום 4 באר-שבע
טל': 08-6238774
פקס: 08-6238776

L5